

COMMENT DÉSORGANISER L'HOPITAL PUBLIC SANS EN AVOIR L'AIR ?

Les 4 étapes clés largement validées,
adaptables pour tous les services de la
santé (EHPAD, ADAPEI...) et bien plus...

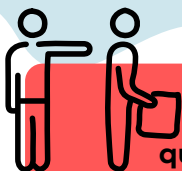
Au préalable : suppression en 2002
de l'obligation de garde des médecins
généralistes. Seuls 39,3% ont effectué
au moins une garde en 2020



Méthode

N°1

**Méthode phare :
Rendre artificiellement
inévitabile la fermeture
de lits / services**



**Organiser la
démission de
quelques médecins
titulaires**

Méthode

N°2

Méthode

N°3

**Mettre les
remplaçants en
position de force**



**Surmener
systématiquement
vos personnels
soignants**

Méthode

N°4



Prêts ?

**Voyons si vos résultats
sont bons !**

Méthode phare n° 1 : Rendre artificiellement inévitable la fermeture de lits / services

Vous devez suivre les étapes suivantes pour que cette fermeture apparaisse comme la solution logique. Déjà, depuis 1971, le numerus clausus, du latin "nombre fermé", limite le nombre de personnes admises à concourir, ici en médecine, soi-disant en fonction des besoins jugés utiles pour le pays...
A vous de bien œuvrer à la lente destruction des services publics



Organiser la démission de quelques médecins titulaires

Bien appliquer la méthode n° 2 pour réaliser cela sans résistance !



Remplaçants que vous aurez mis en position de force au préalable grâce à notre méthode n° 3

2

Refuser les exigences des remplaçants

3

Surmener automatiquement vos personnels soignants

Se référer à la méthode n° 4 pour ne pas trop vous fatiguer dans cette tâche



Vous pourrez en plus les faire passer auprès du public ignorant tout comme des départs naturels contre lesquels on ne peut lutter !

4

Comptabiliser la démission des agents qui craquent

Prêts ?

Acter alors que la fermeture de lits, voire de services, est la seule solution face au manque de médecins et de personnels qui rend le fonctionnement dangereux, discours repris tel quel par les plus serviles

Méthode n° 2: Organiser la démission de quelques médecins titulaires

Vous devez suivre les étapes suivantes pour que ces démissions paraissent naturelles

1

Défavoriser le
planning de
quelques
médecins

Par exemple, ne
jamais leur accorder
les week-ends, jours
fériés ou vacances
demandés



Les médecins en poste
reviendront sur leurs
repos de garde pour
dispenser des formations,
accumulant de la fatigue.

2

Ne pas organiser
la formation des
nouveaux venus

3

Refuser
d'augmenter leur
temps de
consultation qui
permettrait de
baisser les mois
d'attente

Leur dire que cela
nécessite du
personnel en plus
(secrétaire) et coûte
trop cher



Vous pourrez en plus les
faire passer comme des
départs naturels ! Et la
difficulté de travailler
comme médecin dans
vos services
découragera la venue de
nouveaux titulaires

4

Comptabiliser la
démission des
médecins qui
craquent

Prêts ?

Etendre cette
méthode à tout le personnel
Ex : passer les infirmières de 7h36
par jour, à 12 h pour palier au manque
pendant la COVID... Ne pas revenir
dessus une fois la crise passée

Méthode n° 3 : Mettre les remplaçant.e.s en position de force

Vous devez suivre les étapes suivantes pour que ces démissions paraissent naturelles

1
Donner un salaire énorme aux remplaçant.e.s

1 semaine comme remplaçant = 1 mois de salaire d'un titulaire

2
Puisqu'ils ou elles n'iront que quelques jours par mois travailler dans les zones délaissées

Laisser les remplaçant.e.s habiter sur les zones attractives

3
Observer la démission de quelques titulaires pour devenir remplaçant.e.s

Le manque de médecins augmente, on s'arrache les titulaires

4
Les titulaires se voient confiés les gardes des week-ends et le travail des jours fériés, délaissés par les remplaçant.e.s

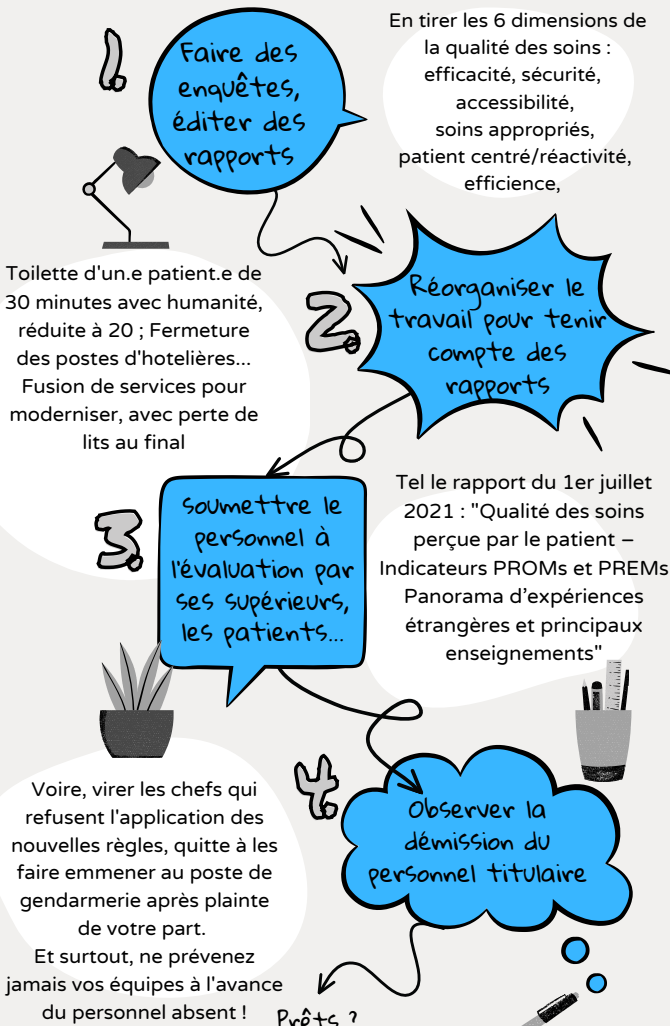
Etre alors dans l'obligation d'accepter les desideratas des remplaçant.e.s

Prêts ?

Regarder alors les exigences des remplaçant.e.s augmenter, leur coût de remplacement explosés, la démission des titulaires s'accroître... Mission remplie, vous n'allez plus pouvoir trouver de remplaçant.e.s facilement !

Méthode n° 4 : Surmener systématiquement vos personnels soignants

Vous devez suivre les étapes suivantes pour que ces démissions paraissent naturelles



D'après le rapport qualité des soins,
Un soin de qualité est en pratique
« le bon soin, au bon moment, au bon endroit, au bon patient, au bon coût ».
Rien n'indique : par un personnel formé, titulaire, respecté, en nombre suffisant...

REFONTE DE VOTRE HOPITAL

OÙ EN ÊTES-VOUS ?

Avez-vous obtenu la démission de médecins titulaires ?

Si oui, comment ? Combien ?



Avez-vous mis les remplaçant.e.s en position de force ?

Si oui, comment ? Quels sont leurs prérequis ?



Avez-vous surmené vos personnels soignants ?

Si oui, comment ?



Avez-vous des démissions qui passent pour naturelles ?

Si oui, combien reste-t-il de pourcentage de titulaires ?



Avez-vous des difficultés pour recruter des remplaçant.e.s ?

Si oui, pour quels postes ?



Avez-vous du personnel en arrêt maladie ?

Si oui, combien ?



Avez-vous réussi à fermer des services entiers ? Des lits ?

Si oui, lesquels ? Combien ? En quelle année ?



Bonus : rénovation impactante, prestataires privés... ?

Si oui, quoi ?



A venir : Comment désorganiser les services publics de...

L'Education nationale, spécialisée ?



Le fonctionnement du système scolaire, de collectif et démocratique, devient de plus en plus hiérarchique et autoritaire.

<https://38.snuipp.fr/spip.php?article2730>

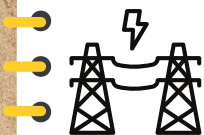
L'ONF ?



« Management de la terreur » : le directeur de l'ONF est limogé

<https://reporterre.net/Management-de-la-terreur-le-directeur-de-l-ONF-est-limoge>

EDF ?



La vie quotidienne à EDF est un enfer pour de nombreux salariés. Une situation parfaitement connue de la direction générale depuis plus de 20 ans, sans aucun changement dans les méthodes de management.

<https://www.blast-info.fr/articles/2021/edf-la-machine-a-broyer-enquete-sur-une-nouvelle-affaire-france-telecom-KW0XGdRTA0cVPTnwjIFvQ>

La POSTE ?



Ancienne directrice des ressources humaines à La Poste, Astrid Herbert-Ravel évoque, dans une interview à Challenges, un management par le harcèlement.

<https://www.lefigaro.fr/social/2012/03/29/09010-20120329ARTFIG00620-une-ex-drh-fustige-le-management-de-la-poste.php>

France télécom ? ...



C'est un procès hors-norme qui s'ouvre aujourd'hui, lundi 6 mai 2019 : pour la première fois, un grand groupe, France Télécom, est jugé pour harcèlement moral à grande échelle, suite à la vague de suicides survenue entre 2007 et 2010.

<https://www.psychologies.com/Travail/Souffrance-au-travail/Stress-au-travail/Articles-et-Dossiers/Quand-le-travail-fait-mal/France-Telecom-et-le-management-par-le-peur>